

# Klimaneutralität und Klimagerechtigkeit

Zwei Begriffe und ihre Bedeutung für die  
Verbandsarbeit

Dorothea Baltruks, Wissenschaftliche Mitarbeiterin,  
Centre for Planetary Health Policy

# Agenda

- Klimaneutralität
- Umweltgerechtigkeit
- Klimagerechtigkeit
- Gesundheitliche Chancengerechtigkeit
- Diskussion

# Klimaneutralität

- Zustand, in dem „menschliche Aktivitäten keine Nettoauswirkung auf das Klimasystem haben“ (IPCC)
- Abgrenzung zu CO<sub>2</sub>-Neutralität
- Reduktion und Kompensation
- Erster Schritt: Erfassung von Emissionen

## Global CO<sub>2</sub> atmospheric concentration

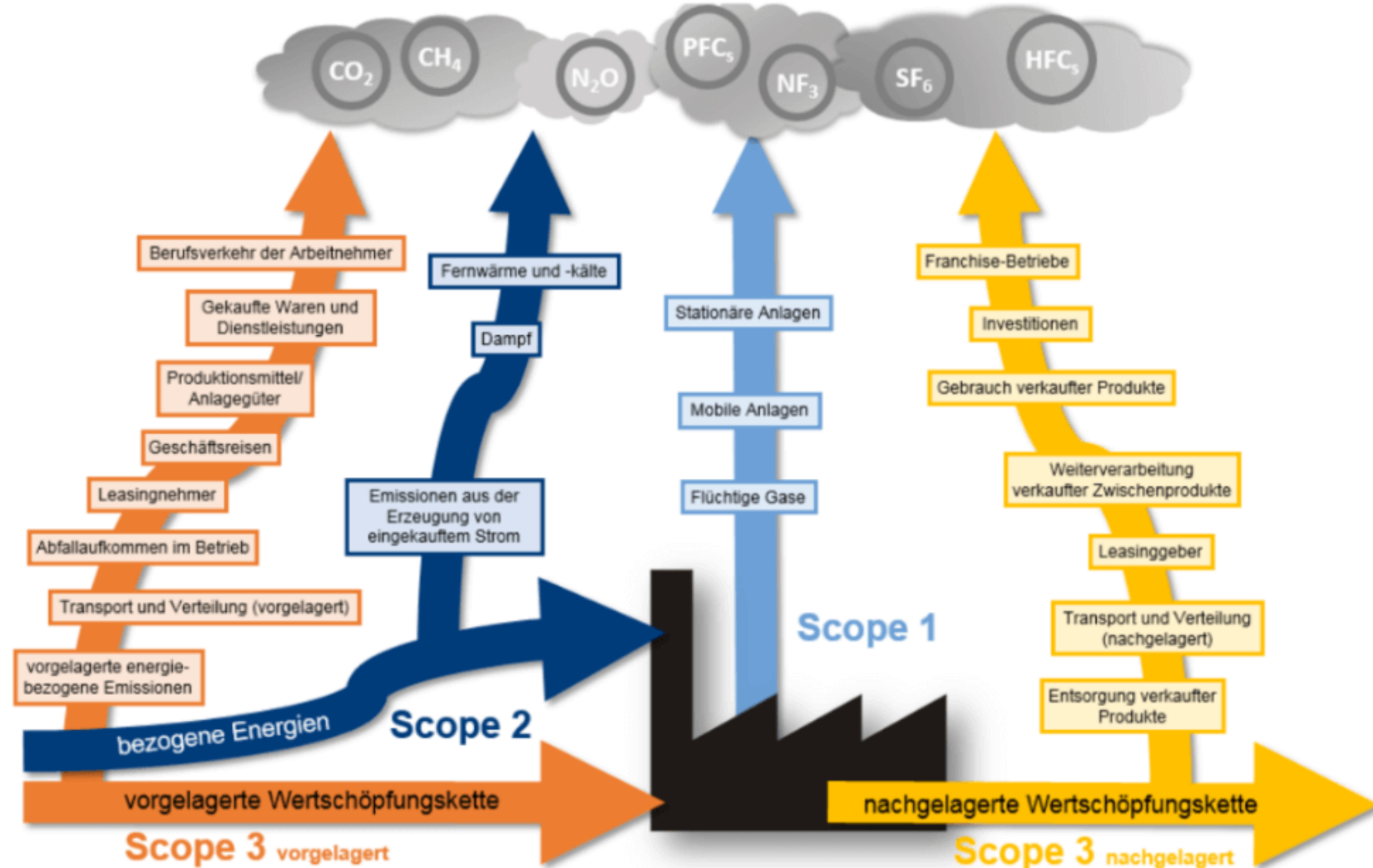
Global mean annual concentration of carbon dioxide (CO<sub>2</sub>) measured in parts per million (ppm).



Source: NOAA/ESRL (2018)

OurWorldInData.org/co2-and-other-greenhouse-gas-emissions/ · CC BY

## Emissions-Kategorien (Scopes) nach dem Greenhouse Gas Protocol



Direkte und  
indirekte  
Emissionen

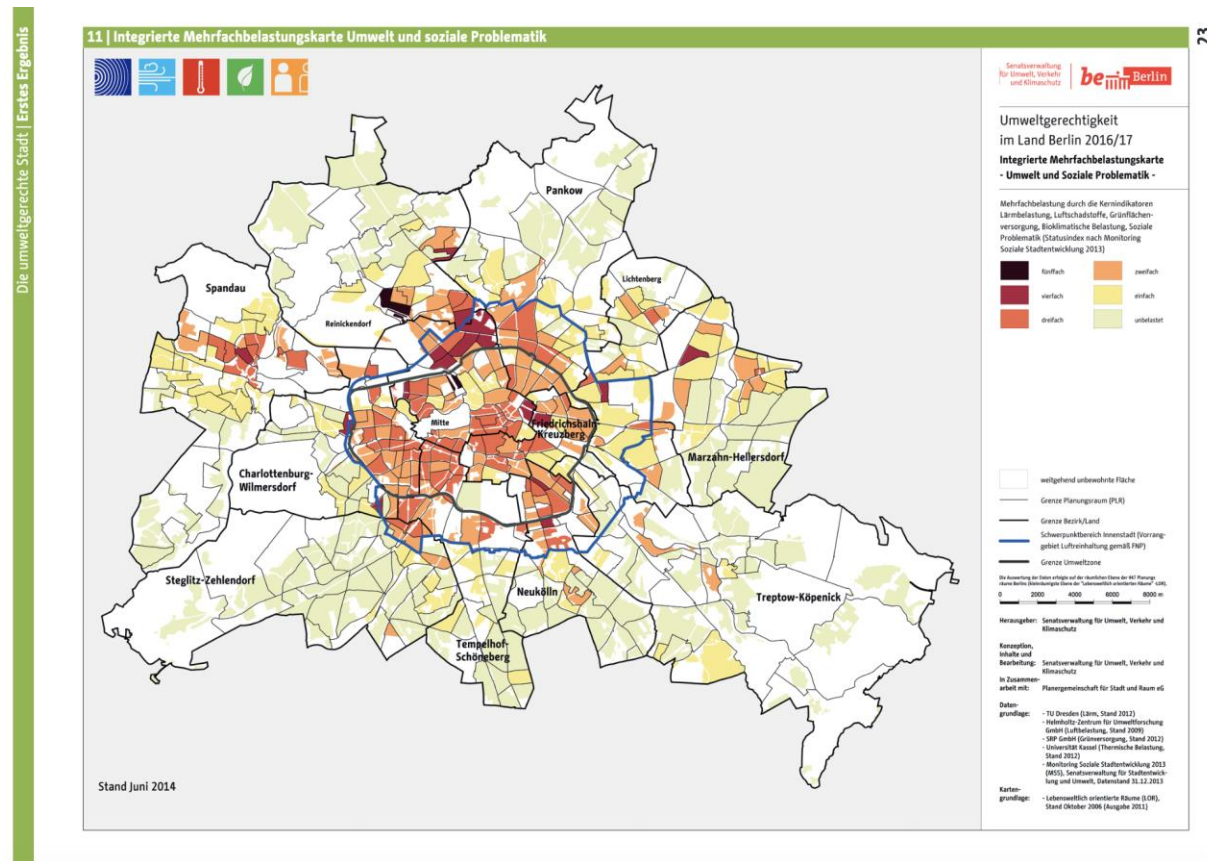
# Wo anfangen?

- Energieversorgung (Strom, Wärme, Bauwesen)
- Büro (Papier, EDV, Einkauf)
- Einkauf (Arbeitskleidung, Nachfüllpackungen, Mehrweg statt Einweg, (Medizin)Technik)
- Abfallwirtschaft (Mülltrennung, Abwasser)
- Mobilität
- Betriebswirtschaft (Banken, Beratungen, Krankenkassen, Divestment und Reinvestment)
- Veranstaltungen (Anreise, Catering, Hybride Angebote)
- Gespräche über Lösungen und Herausforderungen mit allen Beteiligten
- Austausch mit kommunalen Entscheidungsträger:innen
- Lassen Sie sich nicht von schwierigen Bereichen demotivieren!

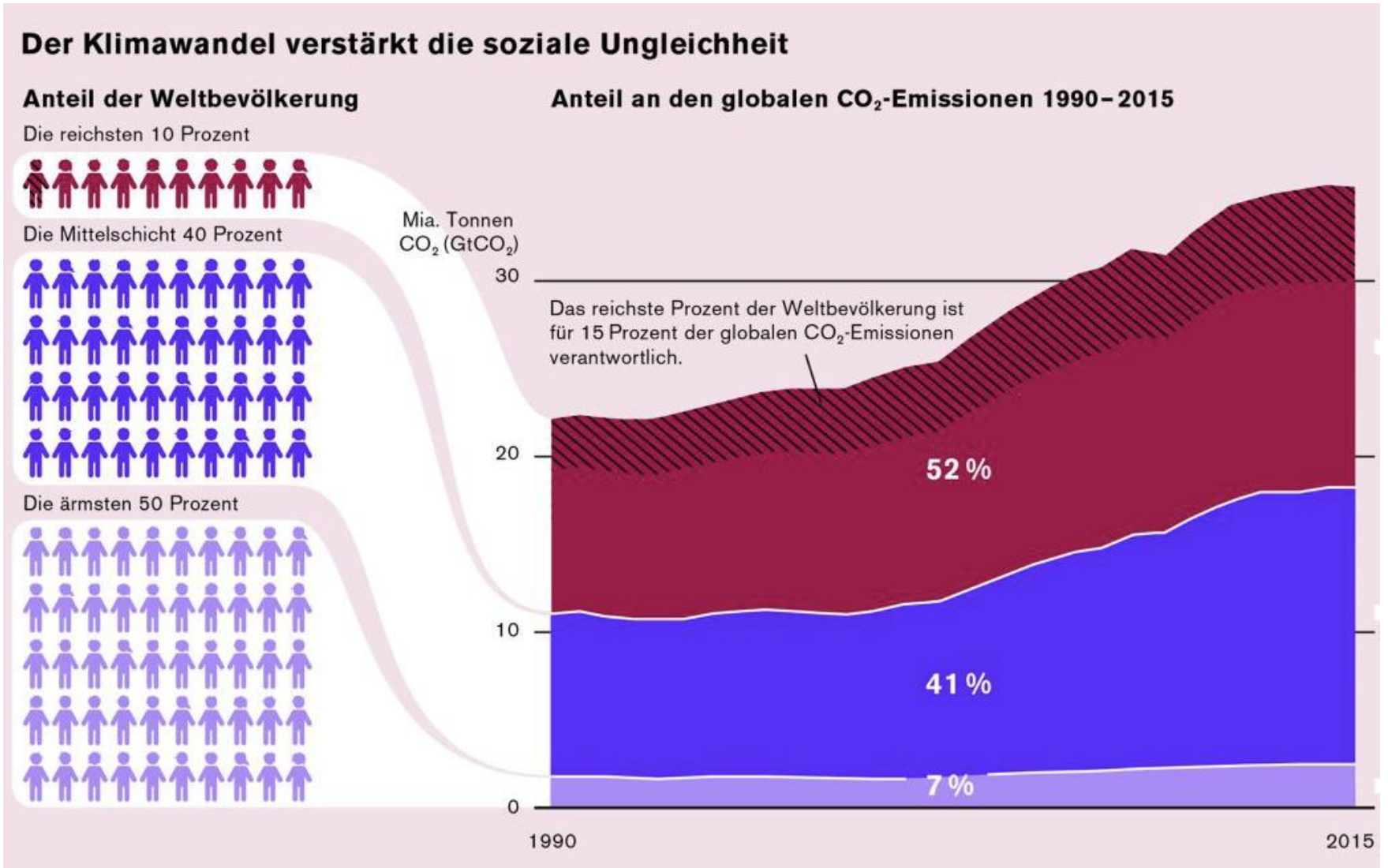
# Umweltgerechtigkeit

Ziel: sozialraumbezogene,  
gesundheitsrelevante  
Umweltbeeinträchtigungen vermeiden und  
bestmögliche umweltbezogene  
Gesundheitschancen herstellen

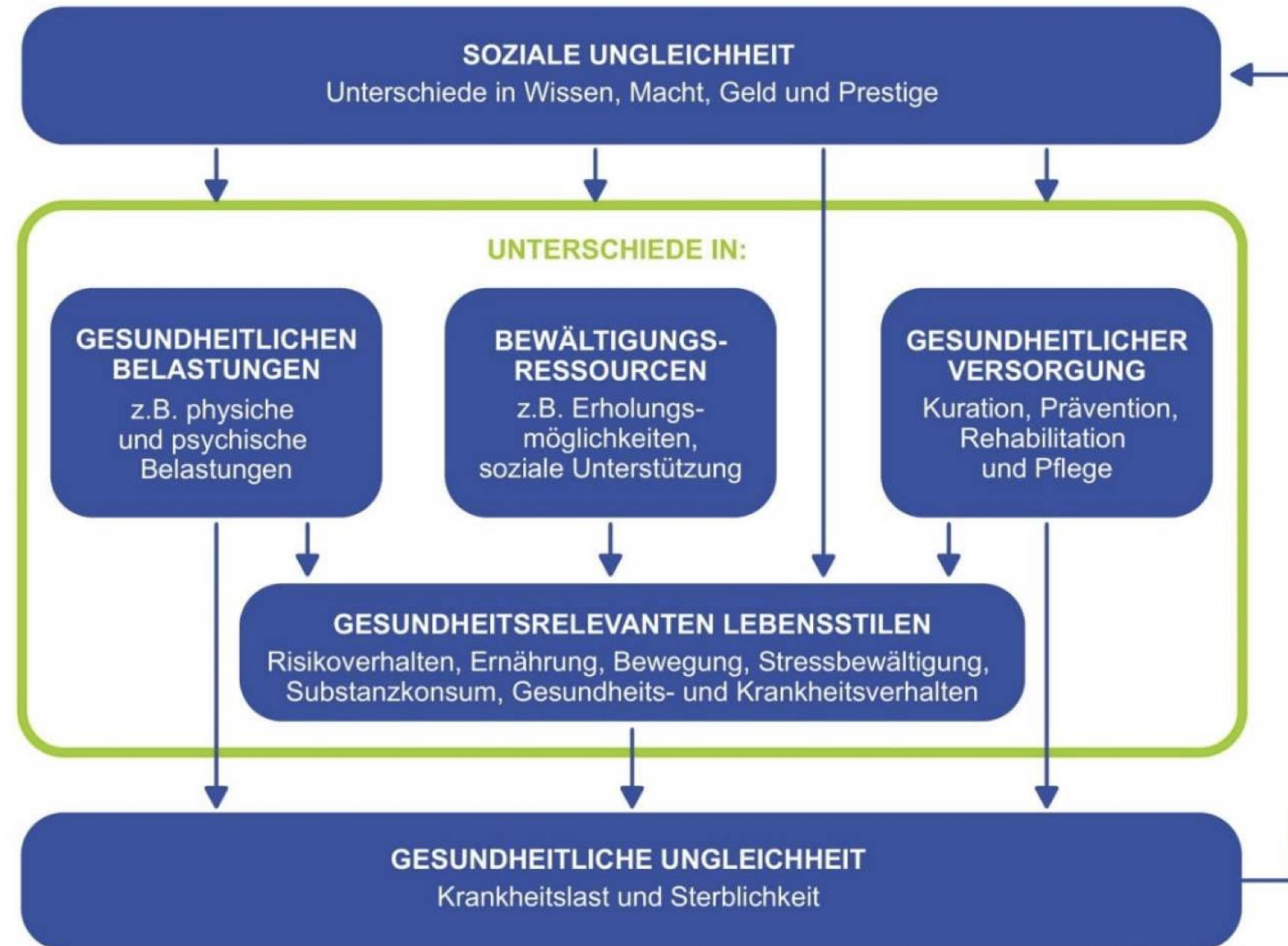
- Verteilungsgerechtigkeit
- Zugangsgerechtigkeit
- Verfahrensgerechtigkeit



## Klima- gerechtigkeit



## Gesundheitliche Chancen- gerechtigkeit



Quelle: Kooperationsverbund Gesundheitliche Chancengleichheit, 2019,  
Handreichung: Soziale Lage und Gesundheit




# Diskussion

Welche Ungerechtigkeiten in Bezug auf Umwelt/Klima  
sehen Sie in Ihrer Arbeit?

Wie sollten wir diese berücksichtigen und mit Aspekten der gesundheitlichen  
Chancengleichheit verbinden?

Centre for Planetary Health Policy  
Cuvrystr. 1, 10997 Berlin

T +49 000 00 00 00 00

 @cphp\_berlin  
info@cphp-berlin.de  
www.cphp-berlin.de

# Vielen Dank!